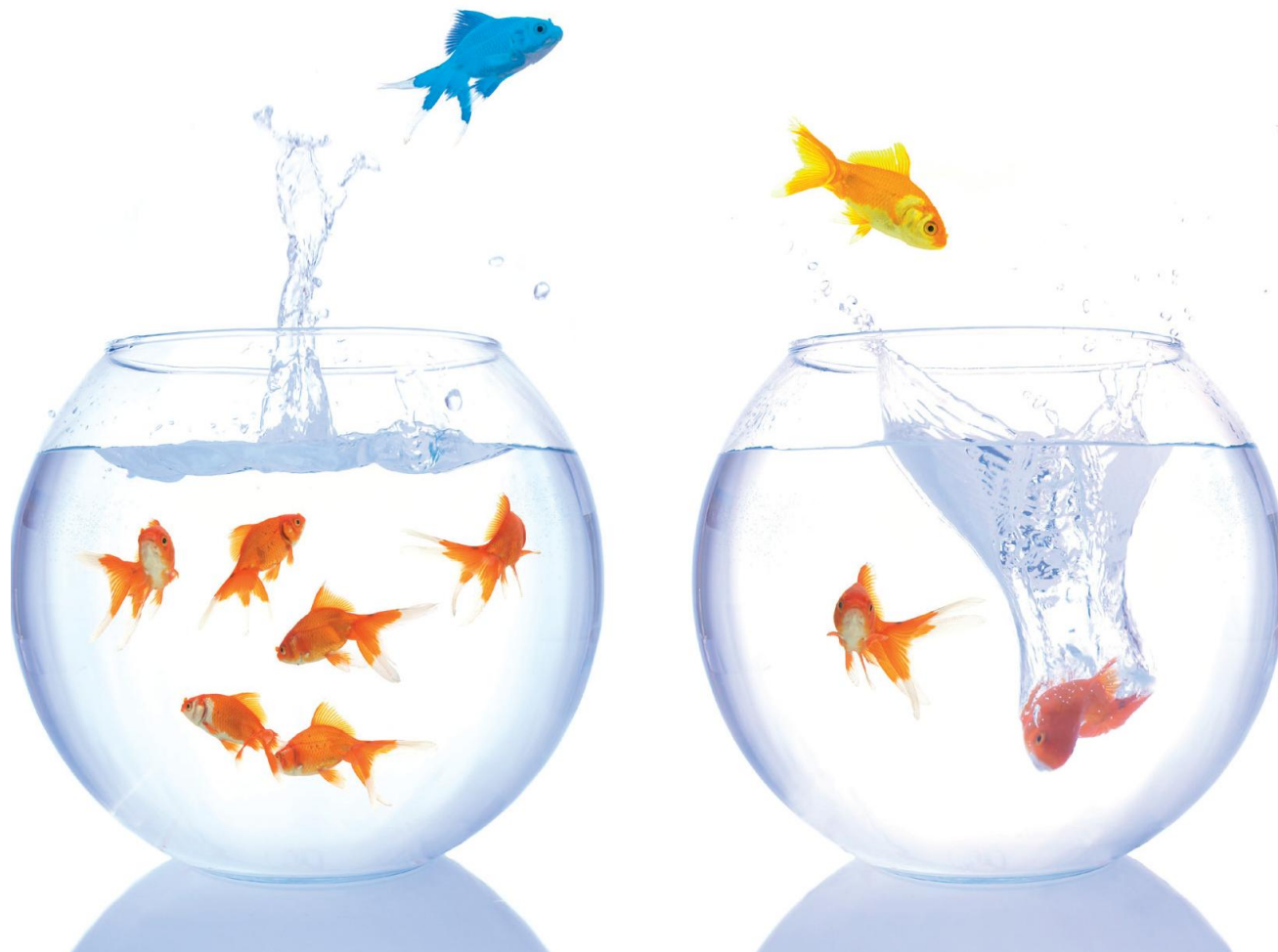
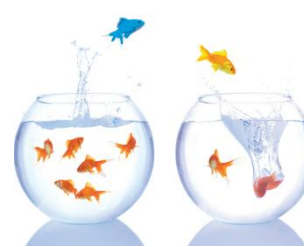


Réseau français des CEEI, Incubateurs, Pôles de compétitivité, Technopole

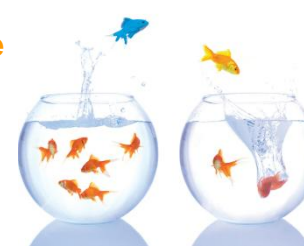
Révélon **les innovations**



Incubateurs publics • CEEI • Technopoles • Autres incubateurs • Pôle de compétitivité

Incubateurs publics • CEEI • Technopoles • Autres incubateurs • Pôle de compétitivité

Révélon **les innovations**



Historique

1987 : *France Technopoles*

En 1987, est créée l'association France Technopole. Elle regroupait une quarantaine de **technopoles** françaises autour du label France Technopoles.

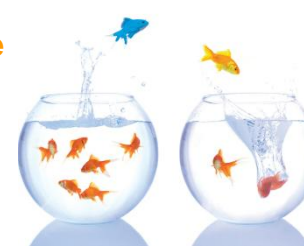
2000 : *FTEI*

Afin de fédérer les Technopoles et les **Centres Européens d'Entreprises (CEEI)** France Technopoles devient France Technopoles Entreprises Innovation (FTEI).

2006 : *Retis*

FTEI se rapproche de France Incubation (regroupement de tous les **incubateurs** de France) pour donner naissance à Retis dans le but de fortifier les liens existant entre les établissements d'enseignements supérieur et de la recherche, les technopoles, les incubateurs et les CEEI. En 2008, Retis ouvre ses statuts pour accueillir les **pôles de compétitivités** et les **incubateurs des établissements d'enseignement supérieur**.

Révélon **les innovations**



Le réseau français des acteurs territoriaux de l'innovation

Entreprises innovantes



Recherche

Education

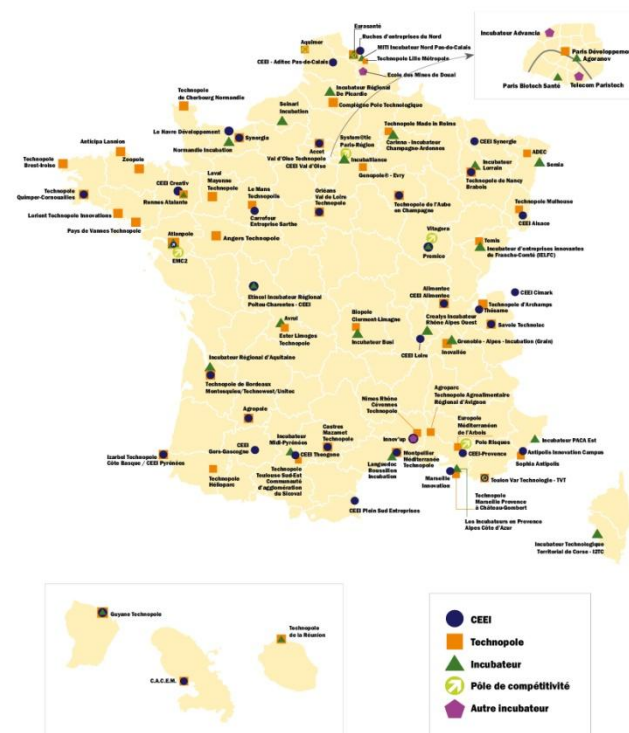
Révélon^s les innovations



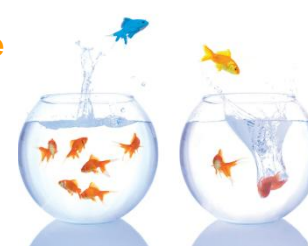
Plus de 100 structures régionales soutiennent l'innovation dans un réseau national

30 Incubateurs
35 CEEI
55 Technopoles

+ 10 Pôles de compétitivité

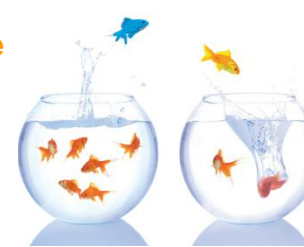


Révélon**s** les innovations



Le rôle de nos membres

Révélon^s les innovations



Le rôle de nos membres

Animation et mise en réseau des compétences

- Favoriser les synergies entre l'industrie et la recherche.
- Faciliter la mise en réseau des acteurs académiques, économiques et financiers.
- Permettre une large interaction des compétences scientifiques et industrielles.

Ingénierie de l'innovation / incubation

- Détecter, évaluer, sélectionner et accompagner des projets innovants.
- Faciliter la création et le développement d'entreprises innovantes sur le territoire.

Marketing territorial / accueil d'entreprises

- Valoriser les pôles de compétences scientifiques et industriels d'un territoire pour optimiser son attractivité.

Révélon^s les innovations



Le rôle de nos membres

Grandir grâce à l'innovation

L'innovation est aujourd'hui plus que jamais un axe stratégique pour notre économie

Les indicateurs de Retis

- | | |
|---------------------------------------|-------------------------|
| • Fonds levés en 2008 | 575 122 000 € |
| • Entreprises innovantes | 12568 (236 271 emplois) |
| • Projets actuellement incubés | 1166 |
| • Dont essaimage académique | 202 |

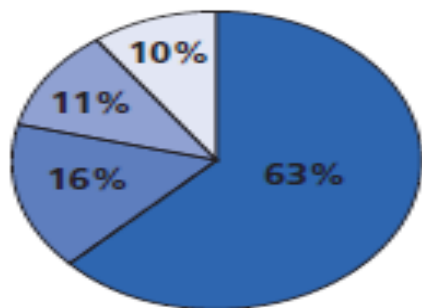
Révélon les innovations



Les indicateurs de Retis

Profil des créateurs

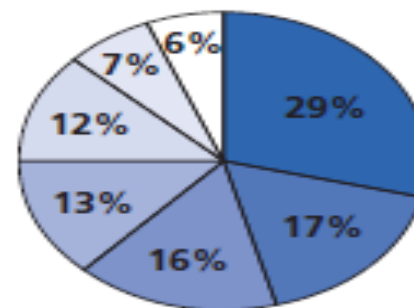
Where do the creators come from ?



- 63% **Créateurs issus de l'entreprise**
Private companies
- 16% **Créateurs issus de la recherche**
Research Labs
- 11% **Divers**
Others
- 10% **Jeunes diplômés**
Universities, Engineering schools

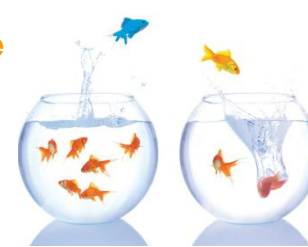
Secteurs d'activité

Fields of activities



- 29% **TIC / Télécom, logiciels, info**
ICT
- 17% **Sciences de l'ingénieur**
Engineering Sciences
- 16% **Biosciences**
Biotech, Healthcare
- 13% **Divers**
Others
- 12% **Services**
Services
- 7% **Agroalimentaire**
Agrofood
- 6% **Environnement**
Environment

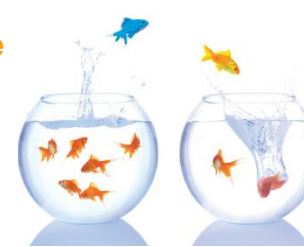
Révélon **les innovations**



Les trois principaux objectifs de Retis

- ***Animer le réseau et favoriser la coopération inter-membres***
- ***Professionaliser ses membres***
- ***Etre force de propositions et communiquer au niveau national et International***

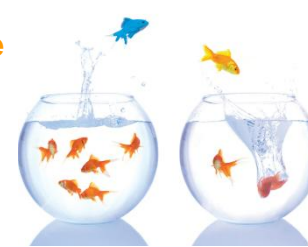
Révélon **les innovations**



Le label Retis



Révélon^s les innovations

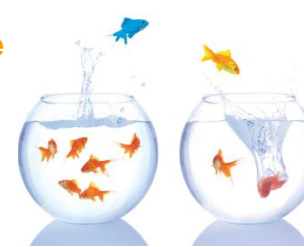


Ministères associés

- **MESR** (Ministère de la recherche et de l'enseignement supérieur)
- **MINEFI** (Ministère de l'économie, de l'industrie et de l'emploi)
- **MAEE** (Ministère des affaires étrangères)
- **MEEDDM** (Ministère de l'Écologie, de l'Énergie, du Développement Durable et de la Mer)

...

Révélon**s** les innovations

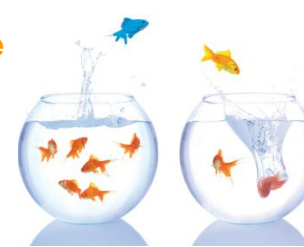


Participation aux principaux événements concernant l'innovation

- **Salons des entrepreneurs de Paris**
- **Eurobio**
- **Tremplin Sénat**
- **Innovact**
- **Les Rendez Vous Carnot**
- **SERI**
- ...

Réseau français des CEEI, Incubateurs, Pôles de compétitivité, Technopole

Révélon**s** les innovations



Les grandes actions

Révélons les innovations



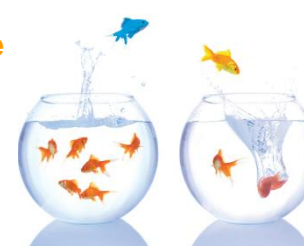
Promouvoir l'esprit entrepreneurial

En 2007, RETIS a été missionné par le Ministre délégué à l'Industrie pour réfléchir sur les renforcements des coopérations entre les écoles de management, les écoles d'ingénieurs et les réseaux d'appui à l'innovation et à la création d'entreprises afin de susciter « une nouvelle culture entrepreneuriale ».

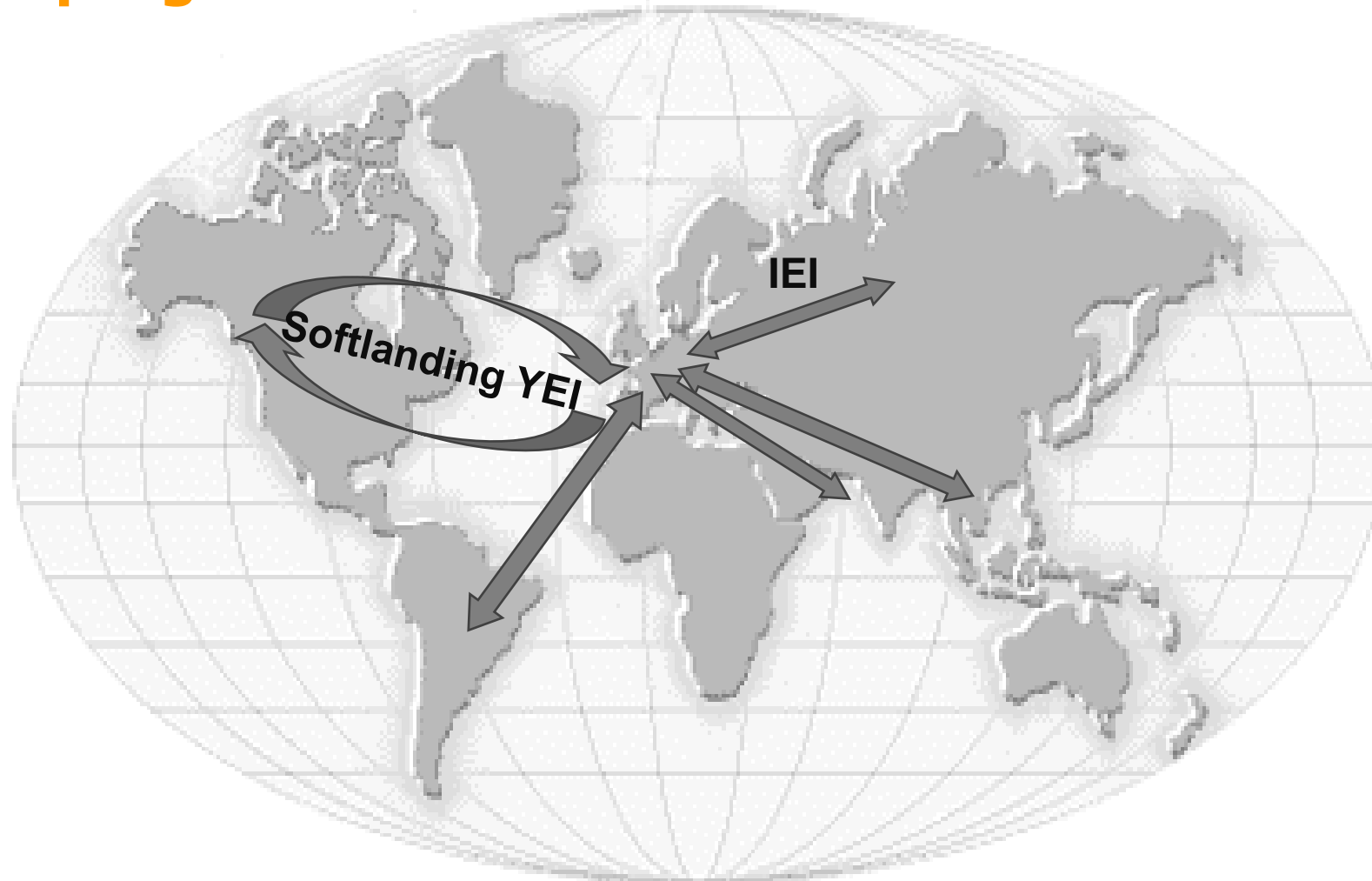


Des débats ont été organisés partout en France et ont produit un rapport de 12 propositions pour promouvoir l'entrepreneuriat des jeunes. Parmi elles, 5 ont été retenues pour créer le programme « Innovons Ensemble ».

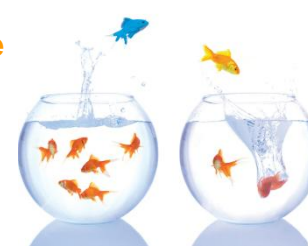
Révélon **les innovations**



Les programmes internationaux



Révélon**s** les innovations



Programme international : IEI

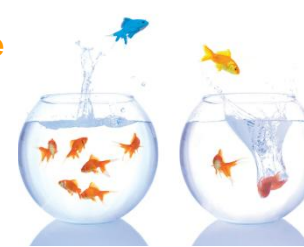
Innovative Enterprise Initiative

RETIS utilise différentes compétences - *biotechnologies, environnement, mécatroniques, ICT, nanotechnologies, matériaux, céramique, ...* :

- Pour expertiser les projets
- Pour organiser des réunions entre les lauréats et les laboratoires et entreprises qui seront le plus susceptibles de les aider

Pays : Brésil, Chine, Inde, Russie, Taïwan

Révélon**s** les innovations



Programme international : YEI

Young Entrepreneur Initiative

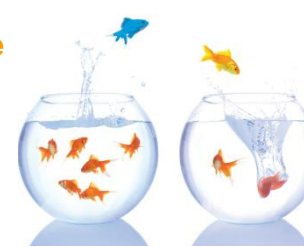
RETIS utilise son réseau :

- Pour détecter des projets à l'étranger
- Pour expertiser les projets
- Pour faciliter l'implantation des lauréats en France accompagnés par une structure d'accompagnement du réseau Retis

Pays: Etats Unis côte Est et Ouest

Réseau français des CEEI, Incubateurs, Pôles de compétitivité, Technopole

Révélons les innovations



Contactez-nous

Téléphone : + 33 (0) 1 47 97 81 20

Email : contact@retis-innovation.fr