

Tunis le, 14 octobre 2010 – Forum des entrepreneurs - le Kram

LE SENS DE LA PERFORMANCE : Globale sinon rien !

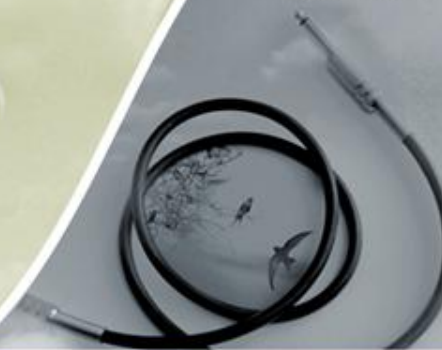
RÉFLÉCHIR



EXPÉRIMENTER



INFLUENCER



PROGRESSER



AGENDA



1

Présentation du CJD

2

Le sens de la Performance :
Globale sinon rien !

Présentation du CJD

1

Présentation du CJD

2

Le sens de la Performance :
Globale sinon rien !





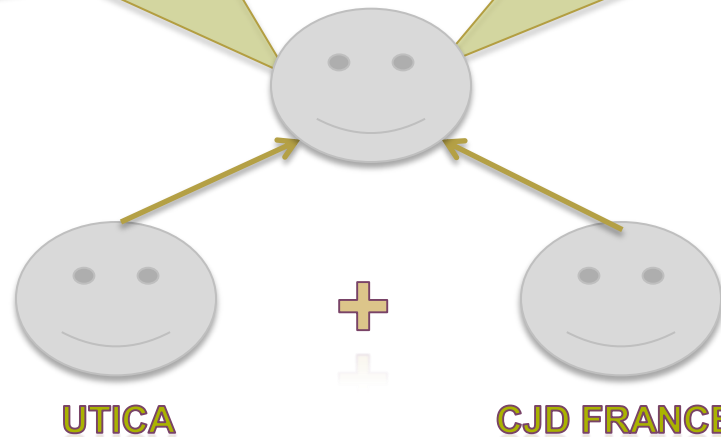
- 1 **Notre identité**
- 2 Notre mission
- 3 Nos fondamentaux
- 4 Notre vision
- 5 Notre organisation 2009-2011

Notre identité

Une organisation relevant de l'UTICA qui soutient dans un cadre global et non sectoriel, les intérêts spécifiques des jeunes dirigeants.

Un mouvement appartenant à un réseau international de JD, fédéré autour d'une mission et de valeurs communes visant l'amélioration de la performance du JD et celle de son entreprise.

CJD TUNISIE



Fiche Signalétique du CJD

- Création en France : 1938
- nombre de pays actuellement : 07
- Création en Tunisie: 1998
- Nombre de régions en Tunisie: 12
- Condition d'adhésion : avoir max 45 ans à la dernière adhésion annuelle, être dirigeant d'entreprise et payer sa cotisation
- Nombre d'adhérents en Tunisie en 2010 : 500
- Nombre de salariés permanents : 03
- Management : Election des 15 membres du Bureau Exécutif National tous les 2 ans
- Lieu du siège national : les Berges du lac
- www.cjd-tunisie.com



- 1 Notre identité
- 2 **Notre mission**
- 3 Nos fondamentaux
- 4 Notre vision
- 5 Notre organisation 2009-2011

Notre mission

Le CJD Tunisie, à l'instar du mouvement fondateur, poursuit une mission fédératrice et universelle, porteuse de valeurs humaines et d'efficacité économique, mission qui défend un « **libéralisme responsable** » plaçant l'humain au cœur de toutes les préoccupations et mettant « **l'économie au service de l'Homme** » .

La mise en œuvre de cette mission se fonde sur le concept de « **performance globale** » qui associe à la performance économique de l'entreprise, une dimension sociale, sociétale et environnementale.



- 1 Notre identité
- 2 Notre mission
- 3 Nos fondamentaux**
- 4 Notre vision
- 5 Notre organisation 2009-2011

Nos fondamentaux



Se former

Réfléchir

Expérimenter

S'engager

POUR

Découvrir
Progresser
Prendre du recul

POUR

Discerner
Anticiper
Concevoir/créer

POUR

Détecter
Innover
Trouver/changer

POUR

Agir/entreprendre
Influencer
Réussir



- 1 Notre identité
- 2 Notre mission
- 3 Nos fondamentaux
- 4 Notre vision**
- 5 Notre organisation 2009-2011

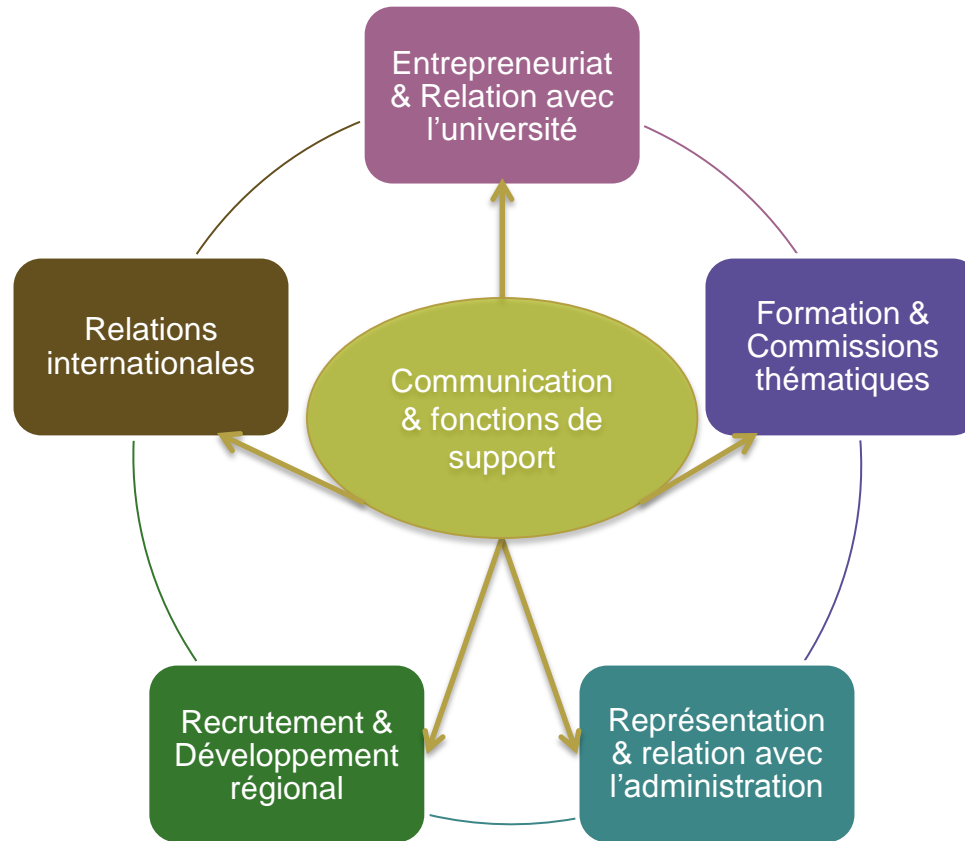
Notre vision

Etre un mouvement représentatif des jeunes dirigeants tunisiens, ***une véritable force de proposition***, crédible et influente qui enrichit le débat et contribue aux changements socio-économiques.



- 1 Notre identité
- 2 Notre mission
- 3 Nos fondamentaux
- 4 Notre vision
- 5 Notre organisation 2009-2011**

Notre organisation 2009-2011



Le sens de la Performance : Globale sinon rien !



1

Présentation du CJD

2

**Le sens de la Performance :
Globale sinon rien !**

Le sens de la Performance : Globale sinon rien !



La chaîne a la faiblesse de son plus faible maillon

- La Performance Globale nous enseigne qu'il est vain de s'acharner à résoudre un problème systémique, multifactorielle en focalisant uniquement sur quelques maillons de la chaîne qui explique le phénomène.
- Toute approche efficace d'analyse et de traitement d'un phénomène multifactoriel doit donc reposer sur une démarche équilibrée, systémique et globale, fixant préalablement la finalité recherchée.

Le sens de la Performance : Globale sinon rien !



LA PERFORMANCE GLOBALE VISE UNE DÉMARCHE STRUCTURANTE DU DIRIGEANT ET DE L'ENTREPRENEUR , POUR UN DÉVELOPPEMENT HARMONIEUX DE NOS ENTREPRISES

Elle oblige à :

- Définir des principes de gouvernance en termes de valeurs, stratégie, processus de décision et de concertation
- Prendre en compte les intérêts des parties prenantes : clients, fournisseurs, salariés, actionnaires, état, environnement naturel, environnement sociétal

la Performance Globale au cœur de nos entreprises

Le contexte force l'émergence de pratiques plus responsables



« *La maison brûle et nous regardons ailleurs...* »

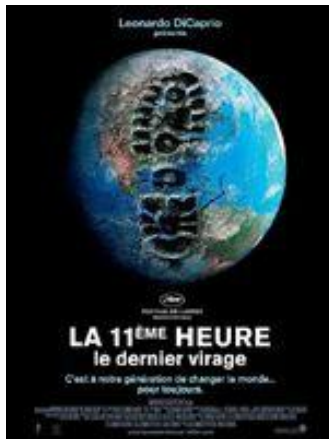
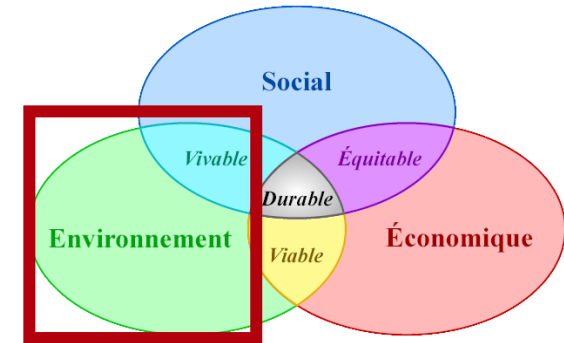
« *Quand on est au fond du trou, on commence par arrêter de creuser* »



Les entreprises n'ont pas le choix !

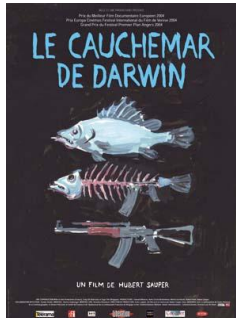
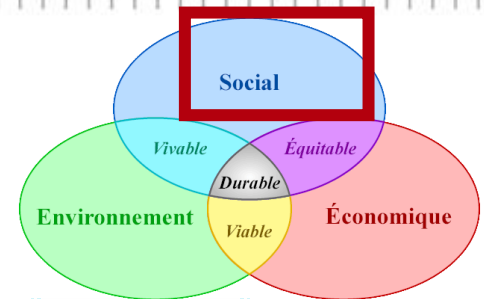
la Performance Globale au cœur de nos entreprises

L'impact des activités humaines dépasse la capacité de la planète



la Performance Globale au cœur de nos entreprises

Une prise de conscience planétaire des problèmes humains et sociaux



L'impact des NTIC rend l'information plus libre et disponible que jamais... facilitant l'impact des ONG



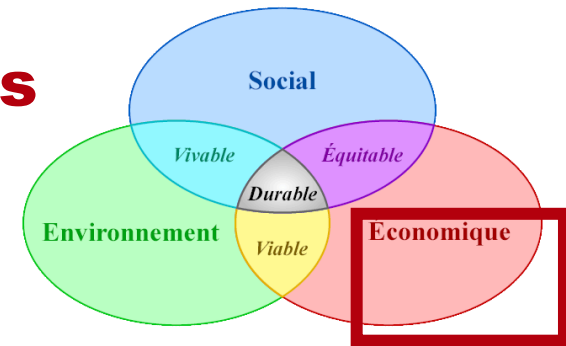
Une prise de conscience planétaire des problèmes humains et sociaux



la Performance Globale au cœur de nos entreprises

Une pression croissante des pouvoirs publics et des investisseurs

MINISTERE DE L'ENVIRONNEMENT ET DU DEVELOPPEMENT DURABLE
MDP | Mécanisme pour le Développement Propre en Tunisie



Stratégie Nationale de Développement Durable 2003 - 2008
Agir dans la dynamique européenne



Tunisie

DES IDÉES EN MOUVEMENT !



la Performance Globale au cœur de nos entreprises



Dans la vie, il y a deux catégories d'individus : ceux qui regardent le monde tel qu'il est et se demandent pourquoi. Et ceux qui imaginent le monde tel qu'il devrait être et qui se disent : pourquoi pas ? »

George Bernard Shaw

«Les problèmes du monde ne peuvent être résolus par des sceptiques ou des cyniques dont les horizons se limitent aux réalités évidentes. Nous avons besoin d'hommes capables d'imaginer ce qui n'a jamais existé »

JF Kennedy

Le monde ne sera pas détruit par ceux qui font le mal, mais par ceux qui les regardent sans rien faire.

Albert Einstein

Merci de votre attention.

www.cjd-tunisie.com / Immeuble Yasmine ,Rue du Lac Malaren 1053 Les Berges du Lac -Tunis / Tél. +216 71 862 172 / Fax: + 216 71 862 703

Vos questions

