

# In'Tex, réseau d'Innovation au profit de la compétitivité du secteur Textile & Habillement en Tunisie



Avec *In'tex*, Prenez une technologie d'avance

# Plan

1. **Introduction**
2. **In'Tex : structure et objectifs**
3. **In'Tex : lancement et thématiques**
4. **Pourquoi adhérer à In'Tex ?**
5. **Hierarchie du réseau In'Tex**
6. **Exemple d'actions engagées par le réseau**
7. **Actions en cours.**



# Introduction

Programme présidentiel

Stratégie industrielle Nationale à horizon 2016,

**Un nouveau positionnement stratégique**

**Hub**  
Un des 5 premiers  
*hubs euro méditerranéens*

**TUNISIA**  
The EUROMEDVALLEY  
For Industry & Technology

**Innovation**  
*Tunisia* le pari de l'innovation  
et de la valeur ajoutée

**Back office /  
Nearshoring**  
Le Nearshore européen des industries  
et des services à forte valeur ajoutée

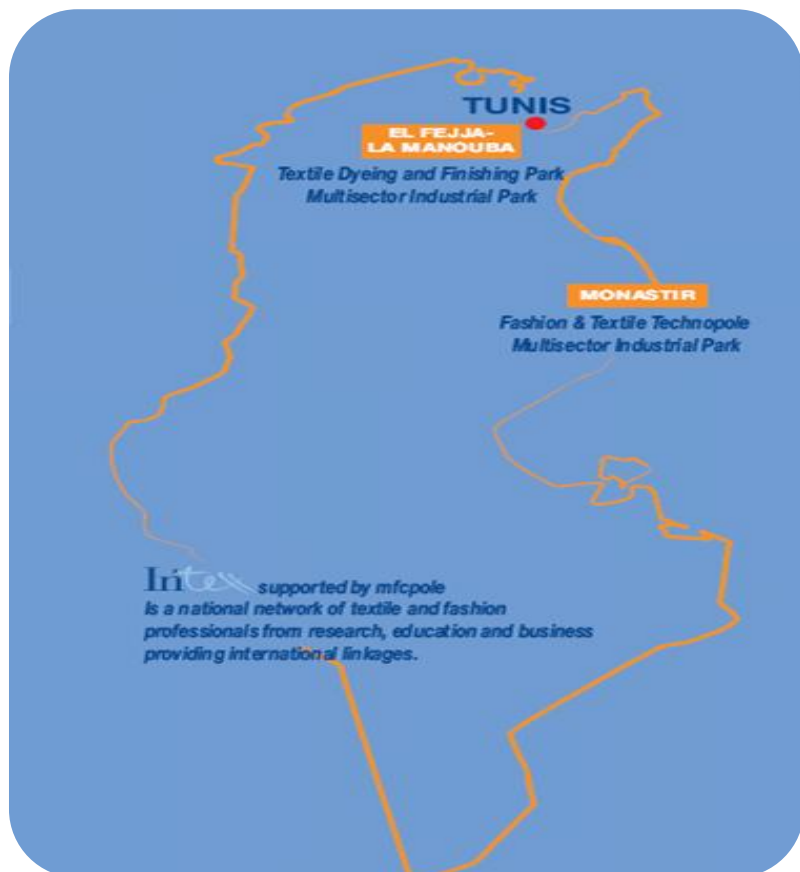
Mise en Place **des pôles de compétitivité dédiés aux secteurs stratégiques**

Les clusters sont conçus suivant une démarche de mise en réseau,

# Introduction

## Le pôle de compétitivité en Tunisie:

« Un pôle de compétitivité en Tunisie se définit comme un ensemble regroupant **un technopole sectoriel, des espaces d'activités économiques** et un réseau de partenaires de recherche, de formation et de production afin de proposer des actions collectives pour améliorer la compétitivité du secteur cible».



## El Fejja

Zone de finissage

Parc industriel

In'tex : réseau de partenaires

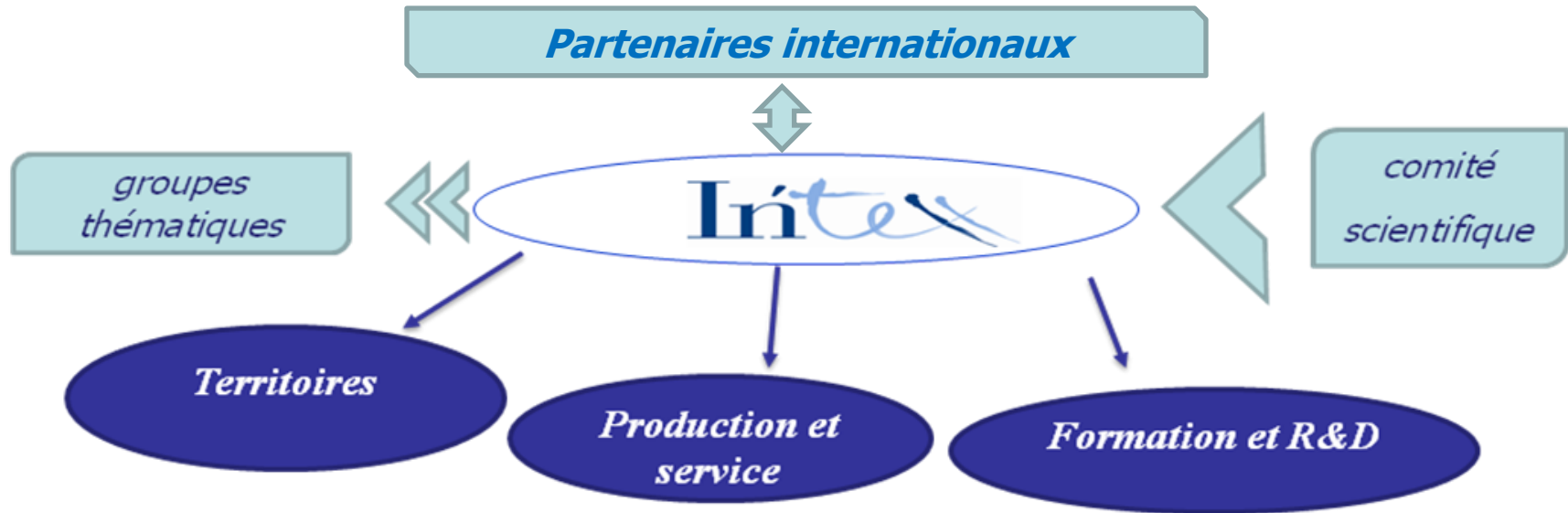
## Monastir

Technopole T&M

Parc industriel

# 1- Le Réseau d'innovation In'Tex : structure et objectifs

**In'Tex associe des organismes de formation, de R&D, d'appui et de production autour du secteur T&H :**  
**Un lieu de fertilisation croisée et d'échanges dans l'objectif de faire évoluer les collaborations ponctuelles à une collaboration fluide**



## Le réseau In'tex c'est principalement :

- ❑ Favoriser une synergie directe entre les différents partenaires du réseau (Entreprises, structure de recherche, organismes de formation...).
- ❑ Réaliser des actions collectives pilotes dans une dynamique de partenariat pour satisfaire les besoins des entreprises du secteurs en terme de compétitivité.
- ❑ Proposer des compétences humaines adaptées aux besoins de chaque partenaire
- ❑ Stimuler la création et l'émergence de projets innovants et d'actions fédérées
- ❑ Accéder à des financements spécifiques

## 2- Pourquoi adhérer à In'Tex ?

**Le réseau In'Tex offre aux différents partenaires de la :**

- ✓ **Communauté scientifique (Université / chercheurs/centres de formation )**
- ✓ **Communauté industrielle (entrepreneurs / industriel ...)**
- ✓ **Communauté des structures d'appui (centres techniques, API, Ministères, Fédérations, Territoire,...)**
  
- **La mise en Réseau des membres ( les adhérant : industriels, établissements de recherche, centres techniques, centres de formation,...) : mutualisation des ressources et des compétences**
- **Une Veille économique et technologique de son secteur, dans l'objectif d'ouvrir des pistes d'innovation (plateforme collaborative , ateliers , journée technologique )**
- **Un coaching lors des montage des projets collaboratifs avec la possibilité de drainer les moyens humains et financiers nécessaires à la réussite des projets**
- **Mise en relation entre industriels (B to B), chercheurs (R to B), institutionnels et financeurs.**
- **Mise en œuvre des partenariats technologiques et commerciaux, notamment inter-pôles, en Tunisie et à l'étranger**
- **Communication et Rayonnement à l'international pour ses adhérant**



**Constitue la vitrine « innovation » de son secteur au niveau national et international**

## 3- Le Réseau In'Tex : Lancement et Thématiques

### Mise en place de In'tex

#### **mfcpole en tant qu'animateur du réseau :**

Avant de créer In'Tex, mfcpole a établie en 2007 des conventions de partenariat avec 30 partenaires nationaux et internationaux,

Ces partenaires ont été parmi les membres fondateurs de In'Tex en 2008.

**In'Tex associé actuellement 80 partenaires nationaux et internationaux :**

- Entreprises industrielles
- Universités tunisiennes et centres et unités de recherches.
- Ecoles d'Ingénieurs et Instituts Supérieurs des Etudes Technologiques,...
- Centres de Formations.
- Centres techniques,
- Laboratoires d'analyse et Essais,
- Technopoles et pôles en Tunisie et à l'international,
- Organisations patronales,
- Organismes d'appui, Ministères,...

### Lancement d u réseau In'tex

#### **Niveau stratégique**

- **Objectif :** Développement du secteur T&H à travers le renforcement de la compétitivité des entreprises et l'amélioration de son attractivité. .
- **Mode de fonctionnent :** mfcpole animateur, confidentialité des informations échangées.
- **Actions transversales :** formation , R&D et innovation, Services
- **Actions proposées** ( ateliers techniques, formation ciblée, projets collaboratifs...)
- **Thématiques :** 10 thématiques ont été retenues.

# 3- Le Réseau In'Tex : Lancement et Thématiques

## Les 10 Thématiques sélectionnées



Testing,



Textile Technique



Sourcing



Valorisation des produits



Optimisation



Activités assistées par ordinateur



Ennoblement & Environnement & Energie & Eau.



Tic/Marché



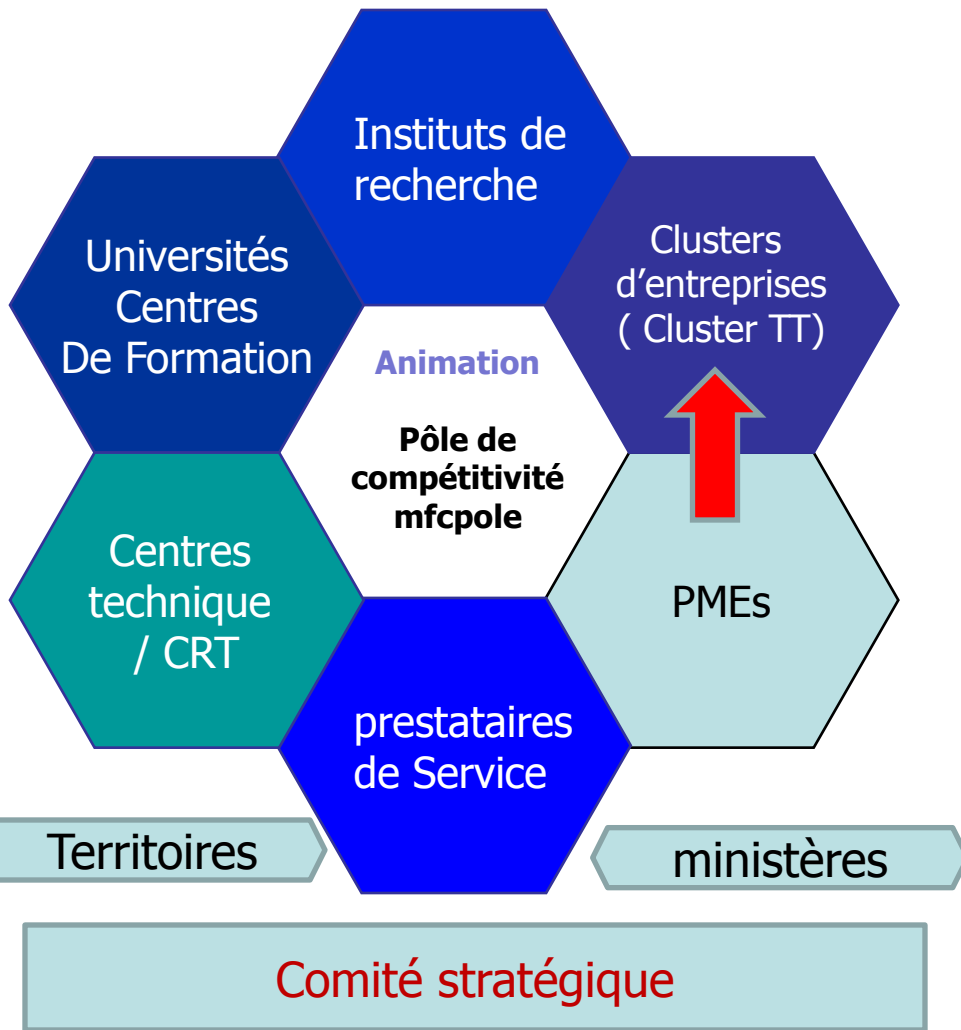
Mode&design



Logistique

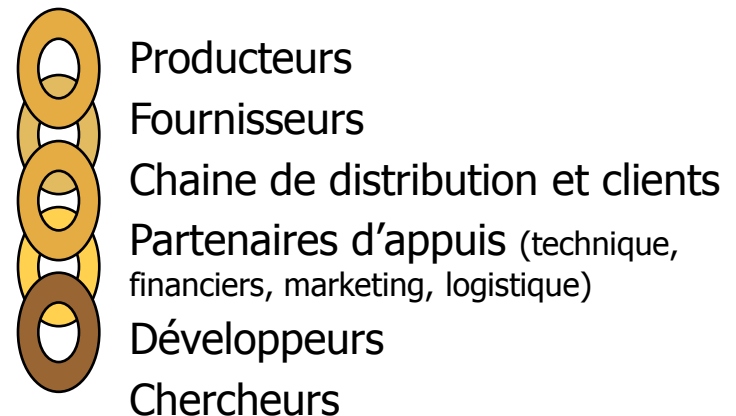
*4 Groupes thématiques*

## 4- Hiérarchie du réseau In'Tex

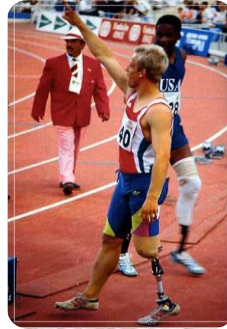


### Facteurs de succès :

- Concentration technologique
- Concentration géographique
- Chaîne de valeur
- **Forte coopération entre les acteurs**
- Objectif stratégique commun
- **Coordination et animation par un acteur fédérateur**

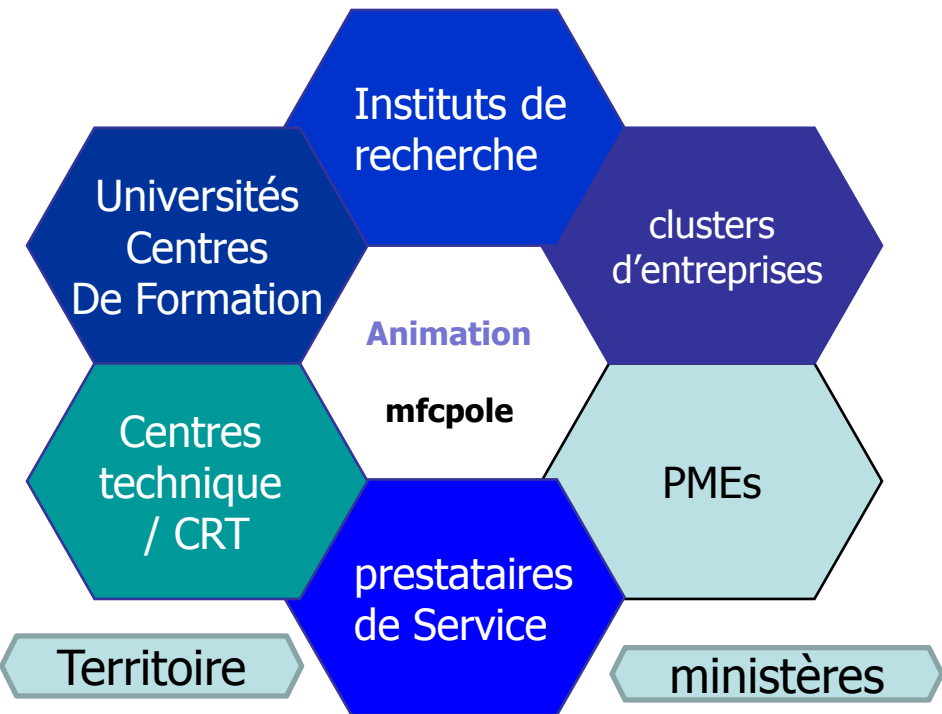


## 5- Exemple d'actions engagées par le réseau



- Montage de 3 projets internationaux :
  - 1 projet 7 PCRD sur le textiles techniques
  - Projet TEXTECHMED financé par Invest In MED.
  - 1 Projet IEVP : Clusterisation textile
- 2 projets de R&D en cours dans le T.T
- 2 Projets de développement de produits entre 4 entreprises T&H nationales.
- Organisation de stage à l'international pour les lauréats de l'IS3M .
- Organisation de 4 Ateliers thématiques
- Accompagnement d'un projet Spin off de la R&D jusqu'à l'implantation industrielle dans le technopole ( contrat de licence de brevet entre UR et industriel, Montage financier, ....)
- Montage de partenariat technologique à l'international pour le compte d'un projet innovant

## 6- Actions en cours par le réseau



### Actions Prioritaires:

- Interface R&D / Industrie : Partenariat technologique, montage de projets collaboratifs
- Plateforme collaborative de veille et d'intelligences économique
- Portail de mutualisation de compétence et de ressources
- Des Journées Marché/technologies
- Partenariat à l'international.

### Contact mfcpole

**Adresse :** Gd Boulevard du lac, 2<sup>ème</sup> étage, Im BIAT , les berges du lac ;1053 Tunis

**Tél:** 71.862.110 ou 71.138.543 , **Fax:** +216.71.862.110

[mfcpole@mfcpole.com.tn](mailto:mfcpole@mfcpole.com.tn),

[www.mfcpole.com](http://www.mfcpole.com)